

**Actualizare / Update 8**

\* 4/38/2024. România. Marea Neagră. Geamanduri  
(Anulează AN 9/81(T)/22, Modifică AN 4/39/23 și AN 5/44/23)

5. Se introduc stații costiere – tip stâlp, construcție – stâlp de culoare galbenă cu nacelă în vârf, semn de vârf „X”, sistem vizual de semnalizare în punctele de coordonate:  
a) 44°13,55' N, 028°40,70' E;

\* 4/38/2024. Romania. Black Sea. Buoys  
(Cancel NtM 9/81(T)/22, Change NtM 4/39/23 and NtM 5/44/23)

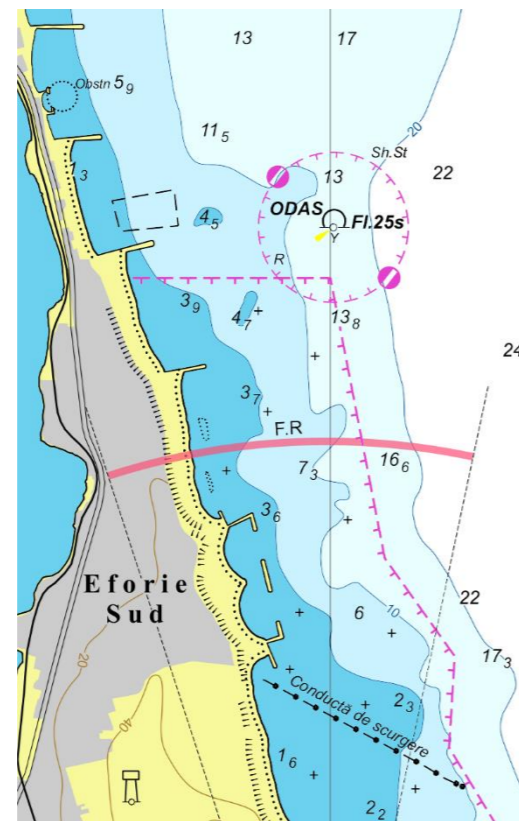
5. Insert coastal stations – light mark type , construction – yellow mast with nacelle on the top, topmark „X”, visual signalling system in positions:  
a) 44°13,55' N, 028°40,70' E;

**Actualizare / Update 7**

\* 2/25. România. Eforie Sud – Eforie Nord. Blocuri hartă  
(Vezi AN 1/19(P)/24)

Se introduce:

2. Bloc de hartă cu centrul în punctul de coordonate 44°02,083' N, 028°39,722' E.



Dimensiune bloc: 108mm x 68mm

\* 2/25. Romania. Eforie South – Eforie North. Chart blocks  
(See NtM 1/19(P)/24)

Insert:

2. The chart block centered on 44°02,083' N, 028°39,722' E.

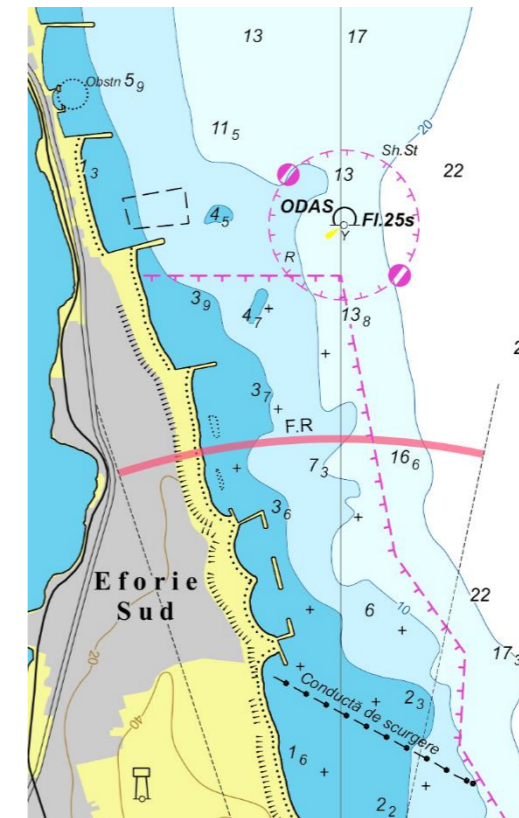


Image Size (mm) 108 by 68

**Actualizare / Update 6**

<p><b>*10/96/2022. România. Constanța. Adâncimi</b></p> <p>6. Se introduce adâncime de 13,3 m în punctul de coordonate 44°10,148' N, 028°40,716' E;</p> <p>7. Se anulează adâncimea de 9,3 m din punctul de coordonate 44°10,148' N, 028°40,716' E, cu izobata de 10 m și zona de adâncime corespunzătoare;</p> <p>8. Se introduce adâncime de 13 m în punctul de coordonate 44°09,757' N, 028°40,770'E;</p> <p>9. Se anulează adâncimea de 9,6 m din punctul de coordonate 44°10,755' N, 028°40,764' E, cu izobata de 10 m și zona de adâncime corespunzătoare;</p>	<p><b>*10/96/2022. Romania. Constanta. Depths</b></p> <p>6. Insert depth 13.3 m in position 44°10.148' N, 028°40.716' E;</p> <p>7. Delete depth 9.3 m from position 44°10.148' N, 028°40.716' E with 10 m isobath and the corresponding depth area;</p> <p>8. Insert depth 13.0 m in position 44°09.757' N, 028°40.770' E;</p> <p>9. Delete depth 9.6 m from position 44°10.755' N, 028°40.764' E with 10 m isobath and the corresponding depth area;</p>
--	---

**Actualizare / Update 5**

<p><b>*8/78(T)/2022. România. Constanța. Geamanduri colectare date</b> (Vezi AN 1/16(T)/22)</p> <p>1. Se introduce geamandură neluminoasă de colectare date, portocalie, cilindrică în punctul de coordonate 44°10,0356'N 028°39,8196'E.</p> <p>2. Se introduce geamandură neluminoasă de colectare date, portocalie, cilindrică în punctul de coordonate 44°15,4098'N 028°38,0424'E.</p>	<p><b>*8/78(T)/2022. Romania. Constanta. Data collection buoy</b> (See NtM 1/16(T)/22)</p> <p>1. Insert data collection cylindrical buoy, orange in position 44°10,0356'N 028°39,8196'E.</p> <p>2. Insert data collection cylindrical buoy, orange in position 44°15,4098'N 028°38,0424'E.</p>
---	--

**Actualizare / Update 4**

<p><b>*7/69/2022. România. Marea Neagră. Mangalia. Midia. AIS</b></p> <p>Se adaugă:</p> <p>2. Sistem de identificare <b>AIS</b>, AtoN transponder, MMSI 992641004 la geamandura luminoasă cardinală de sud din punctul de coordonate 44°18,85' N, 028°41,98' E;</p>	<p><b>*7/69/2022. Romania. Black Sea. Mangalia. Midia. AIS</b></p> <p>Add:</p> <p>2. Automatic Identification System <b>AIS</b> AtoN transponder, MMSI 992641004 to the south cardinal light buoy in position 44°18.85' N, 028°41.98' E;</p>
---	--

**Actualizare / Update 3**

<p><b>Se modifică caracteristicile luminii pentru următoarele faruri și lumini de intrare după cum urmează (conform Anexei la Ediția Specială a Avizelor pentru Navigatori din anul 2022) :</b></p> <p>1. Far intrare pe digul de larg de nord 44°06,04' N, 028°42,78' E – <b>Sc A 4,3s 11m 13M</b></p> <p>2. Lumină de intrare pe digul de nord 44°06,52' N, 028°42,44' E – <b>Sc V 3s 8m 6M</b></p> <p>3. Lumină de intrare pe capătul digului de sud 44°06,14' N, 028°41,70' E – <b>Sc R 3s 8m 6M</b></p>	<p><b>The characteristics of the lighthouse and entrance lights for the following are modified as follows (according to the Annex to Special Edition of Notices to Mariners 2022 edition):</b></p> <p>1. Lighthouse on the north breakwater 44°06.04' N, 028°42.78' E - <b>FI W 4.3s 11m 13M</b></p> <p>2. Entrance light on the north breakwater 44°06.52' N, 028°42.44' E - <b>FI G 3s 8m 6M</b></p> <p>3. Entrance light at the end of the south breakwater 44°06.14' N, 028°41.70' E - <b>FI R 3s 8m 6M</b></p>
--	---

**Actualizare / Update 2****\*4/42/2022. România. Eforie. Mamaia. Midia. Gemanduri**

Se introduc geamanduri de achiziție date oceanografice, galbene, dimensiune 42 cm x 31 cm, lumină o sclipire la fiecare 2,5 s, vizibilitate cel puțin 1 milă marină în punctele de coordonate:

1. 44°03,74' N, 028°40,62' E;
2. 44°14,10' N, 028°39,55' E;
3. 44°20,48' N, 028°44,46' E.

Se interzic ancorajul, traularea, pescuitul de fund cu plase remorcate, dragajul, lucrările submarine, activitățile de scufundare și exploziile submarine.

**\*4/42/2022. Romania. Eforie. Mamaia. Midia. Buoys**

Insert oceanographic data acquisition buoys, yellow, dimension 42 cm x 31 cm, light 1 flash every 2.5 s, at least 1 nautical miles visibility in positions:

1. 44°03.74' N, 028°40.62' E;
2. 44°14.10' N, 028°39.55' E;
3. 44°20.48' N, 028°44.46' E.

Anchoring, trawling, flat fishing, dredging, submarine works, diving activities and underwater explosion are prohibited.

**Actualizare / Update 1****\*10/234/2021. România. Mamaia. Dig**

Se introduce dig cu lățime aproximativă de 40 m între punctele de coordonate:

- 44°13'40,17" N, 028°37'47,05" E (poziție anterioară)  
44°13'44,12" N, 028°37'57,76" E (poziție actuală).

**\*10/234/2021. Romania. Mamaia. Pier**

Insert pier the approximately width of 40 m between positions:

- 44°13'40.17" N, 028°37'47.05" E (previous positions)  
44°13'44.12" N, 028°37'57.76" E (current positions).