

**Actualizare / Update 18**

**\* 4/39/2024. România. Constanța. Pericol navigație**  
(Anulează AN 1/20/24)

Se anulează pericolul de navigație din punctul de coordonate 44°06,57' N, 028°38,90' E.

**\* 4/39/2024. Romania. Constanța. Danger to navigation**  
(Cancel NtM 1/20/24)

Delete the danger of navigation from position 44°06,57' N, 028°38,90' E.

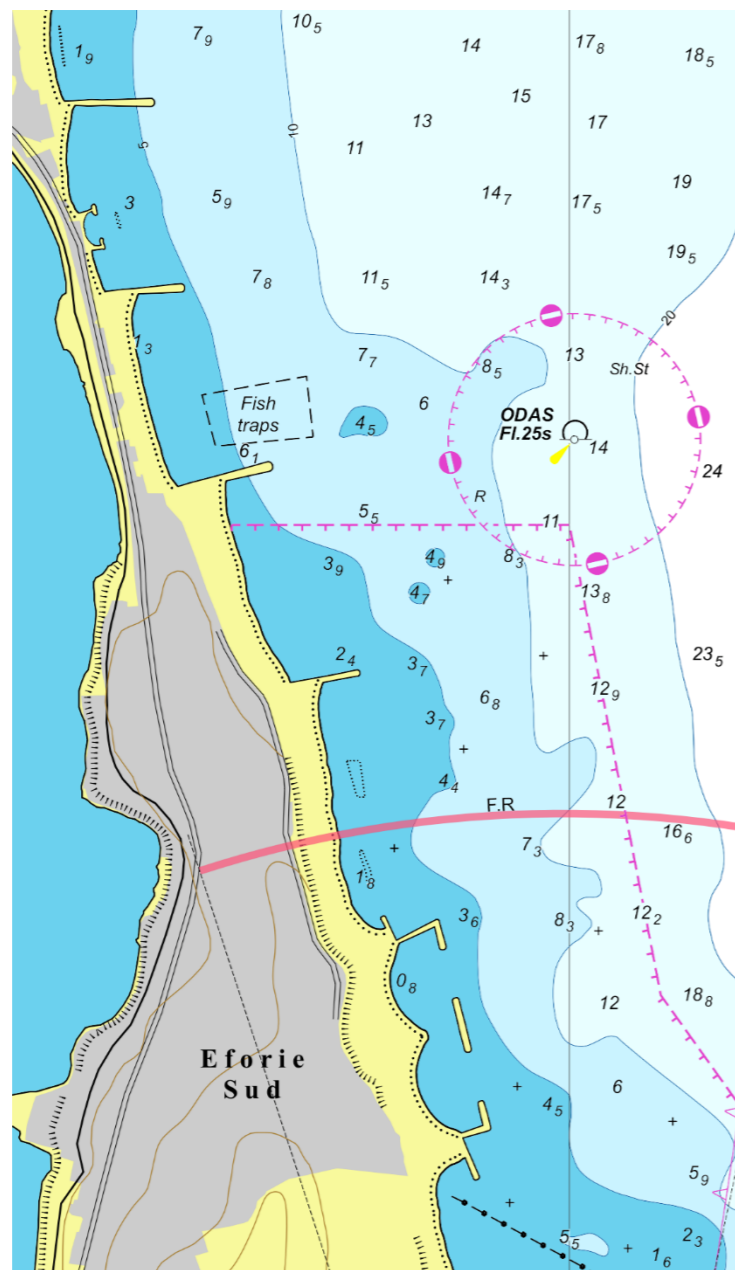
Actualizare / Update 17

\* 2/25. România. Eforie Sud – Eforie Nord. Blocuri hartă

(Vezi AN 1/19(P)/24)

Se introduce:

1. Bloc de hartă cu centrul în punctul de coordonate 44°02,331' N, 028°39,426' E;



Dimensiune bloc: 167mm x 96mm

\* 2/25. Romania. Eforie South – Eforie North. Chart blocks

(See NtM 1/19(P)/24)

Insert:

1. The chart block centered on 44°02,331' N, 028°39,426' E;

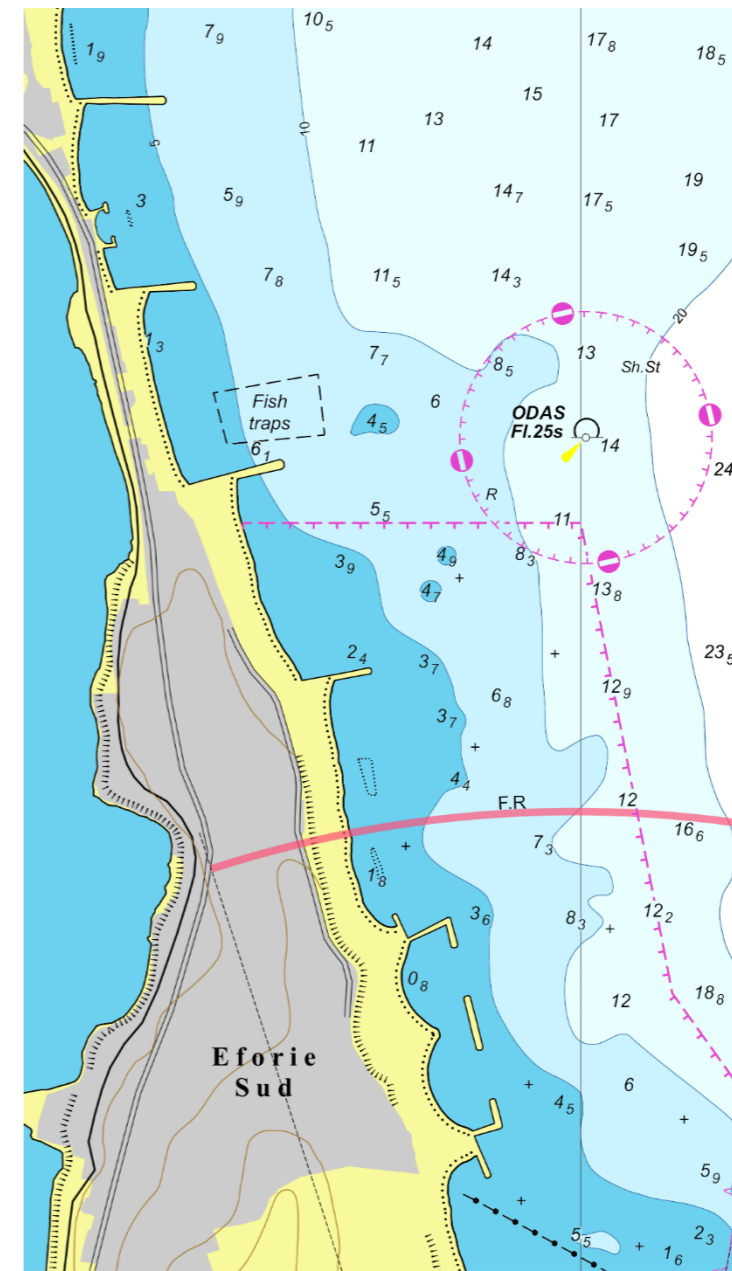


Image Size (mm) 167 by 96

**Actualizare / Update 16**

<p><b>* 1/15(T)/2024. Bulgaria. În apropiere de Varna. Platformă</b> (Anulează AN 5/48/22, punctul 9)</p> <p>Platforma de foraj „GSP SATURN” nu operează în sectorul românesc al Mării Negre. Platforma se află în punctul de coordonate 43°02,553' N, 028°11,661' E.</p> <p><b>* 1/16/2024. România. Port Agigea. Platformă</b> (Anulează AN 10/87(T)/22)</p> <p>Platforma de foraj marin „URANUS” se află în dana 106 - port Agigea.</p> <p><b>* 1/20/2024. România. Constanta. Pericol navigație</b></p> <p>Nava tehnică „NIMAS” scufundată în acvatoriul portuar în punctul de coordonate 44°06,57' N, 028°38,90' E, adâncimea apei de aproximativ 12,5 m. Se recomandă atenție. Pericol de navigație.</p>	<p><b>* 1/15(T)/2024. Bulgaria. Approach to Varna. Platform</b> (Cancel NtM 5/48/22, point 9)</p> <p>The drilling platform “GSP SATURN” not operate in Romanian territorial waters of the Black Sea. The drilling platform is in position 43°02.553' N, 028°11.661' E.</p> <p><b>* 1/16/2024. Romania. Port Agigea. Platform</b> (Cancel NtM 10/87(T)/22)</p> <p>The drilling platform “URANUS” established at berth 106 – Agigea Port.</p> <p><b>* 1/20/2024. Romania. Constanța. Danger to navigation</b></p> <p>Sunken technical ship “NIMAS” in the harbour area in position 44°06.57' N, 028°38.90' E, water depth of approximate 12.5 m. Caution advised. Danger to navigation.</p>
--	---

**Actualizare / Update 15**

<p><b>* 10/85/2023. România. Portul Constanța. Adâncimi</b></p> <p>10. Se introduce adâncime de 5,7 m, înconjura de izobată de 10 m, în punctul de coordonate 44°07,306' N, 028°39,330' E</p>	<p><b>* 10/85/2023. Romania. Constanta Port. Depths</b></p> <p>10. Insert depth 5.7 m, surrounded by a 10m in position 44°07.306' N, 028°39.330' E;</p>
---	---

**Actualizare / Update 14**

<p><b>*8/69/2023. România. Marea Neagră. Constanța Sud-Agigea. Platformă</b> (Anuleaza AN 5/48/22, punct 12)</p> <p>Se anulează de pe hartă platforma Gloria din dana 108.</p>	<p><b>*8/69/2023. Romania. Black Sea. South Constanța-Agigea. Platform</b> (Cancel NtM 5/48/22, point 12)</p> <p>Delete drilling platform Gloria on the chart from berth 108.</p>
--	---

**Actualizare / Update 13**

<p><b>*11/105/2022. România. Constanța. Adâncime</b></p> <p>Se introduce adâncime de 14,8m în punctul de coordonate 44°06,264'N 028°40,229'E.</p>	<p><b>*11/105/2022. Romania. Constanta. Depth</b></p> <p>Insert depth 14.8m in position 44°06.264'N 028°40.229'E.</p>
---	---

**Actualizare / Update 12**

<p><b>*10/92/2022. România. Constanța. Obstacol. Geamandură. Inscricție</b> (Anulează AN 7/159(T)/20; AN 8/180(T)/20)</p> <p>Se anulează obstacolul, geamandura de pericol izolat și inscripția „Ponton cu graifer” din punctul de coordonate 44°06'16" N, 028°40'13" E.</p> <p><b>*10/93/2022. România. Constanța. Geamandură</b> (Anulează AN 9/83(T)/22)</p> <p>1. Se anulează geamandura luminoasă de babord, roșie, <b>Sc R 3s</b>, înălțimea luminii 2 m din punctul de coordonate 44°08,44' N, 028°40,15' E; 2. Se introduce geamandura luminoasă de babord, roșie, <b>Sc R 3s</b>, înălțimea luminii 6 m în punctul de coordonate 44°08,44' N, 028°40,15' E.</p> <p><b>*10/94/2022. România. Portul Constanța. Adâncimi</b></p> <p>1. Se introduce adâncime de 9,8 m în punctul de coordonate 44°06,374' N, 028°38,992' E înconjurată de o izobată de 10 m; 2. Se anulează adâncimea de 11,3 m din punctul de coordonate 44°06,380' N, 028°38,887' E; 3. Se anulează adâncimea de 11,3 m din punctul de coordonate 44°06,365' N, 028°39,053' E; 4. Se introduce adâncime de 4,1 m în punctul de coordonate 44°05,536' N, 028°40,591'E înconjurată de o izobată de 5 m; 5. Se anulează adâncimea de 5,1 m din punctul de coordonate 44°05,542' N 028°40,609' E.</p> <p><b>*10/96/2022. România. Constanța. Adâncimi</b></p> <p>6. Se introduce adâncime de 13,3 m în punctul de coordonate 44°10,148' N, 028°40,716' E; 7. Se anulează adâncimea de 9,3 m din punctul de coordonate 44°10,148' N, 028°40,716' E, cu izobata de 10 m și zona de adâncime corespunzătoare; 8. Se introduce adâncime de 13,0 m în punctul de coordonate 44°09,757' N, 028°40,770'E; 9. Se anulează adâncimea de 9,6 m din punctul de coordonate 44°10,755' N, 028°40,764' E, cu izobata de 10 m și zona de adâncime corespunzătoare; 10. Se introduce adâncime de 9,8 m în punctul de coordonate 44°10,287' N, 028°40,588'E, înconjurată de o izobată de 10 m;</p>	<p><b>*10/92/2022. Romania. Constanta. Obstruction. Buoy. Legend</b> (Cancel NtM 7/159(T)/20; NtM 8/180(T)/20)</p> <p>Delete obstruction, buoy isolated danger and legend „Pontoon with grab” from position 44°06'16" N, 028°40'13" E.</p> <p><b>*10/93/2022. Romania. Constanta. Buoy</b> (Cancel NtM 9/83(T)/22)</p> <p>1. Cancel the port hand light buoy <b>FI R 3s</b>, light height 2 m from position 44°08.44'N, 028°40.15' E; 2. Insert the port hand light buoy <b>FI R 3s</b>, light height 6 m in position 44°08.44'N, 028°40.15' E.</p> <p><b>*10/94/2022. Romania. Constanta Port. Depths</b></p> <p>1. Insert depth 9.8 m in position 44°06.374' N, 028°38.992' E surrounded by a 10 m isobath; 2. Delete depth 11.3 m from position 44°06.380' N, 028°38.887' E; 3. Delete depth 11.3 m from position 44°06.365' N, 028°39.053' E; 4. Insert depth 4.1 m in position 44°05.536' N, 028°40.591'E surrounded by a 5 m isobath; 5. Delete depth 5.1 m from position 44°05.542' N 028°40.609' E.</p> <p><b>*10/96/2022. Romania. Constanta. Depths</b></p> <p>6. Insert depth 13.3 m in position 44°10.148' N, 028°40.716' E; 7. Delete depth 9.3 m from position 44°10.148' N, 028°40.716' E with 10 m isobath and the corresponding depth area; 8. Insert depth 13.0 m in position 44°09.757' N, 028°40.770' E; 9. Delete depth 9.6 m from position 44°10,755' N, 028°40.764' E with 10 m isobath and the corresponding depth area; 10. Insert depth 9.8 m in position 44°10.287' N, 028°40.588' E surrounded by a 10 m isobath;</p>
--	---

**Actualizare / Update 11**

<p><b>*8/78(T)/2022. România. Constanța. Geamanduri colectare date</b> (Vezi AN 1/16(T)/22)</p> <p>1. Se introduce geamandură neluminoasă de colectare date, portocalie, cilindrică în punctul de coordonate 44°10,0356'N 028°39,8196'E.</p>	<p><b>*8/78(T)/2022. Romania. Constanta. Data collection buoy</b> (See NtM 1/16(T)/22)</p> <p>1. Insert data collection cylindrical buoy, orange in position 44°10,0356'N 028°39,8196'E.</p>
--	--

**Actualizare / Update 10**

<p><b>*6/56/2022. România. Constanța - Agigea. Geamandură colectare date</b> (Vezi AN 1/16(T)/22)</p> <p>Se introduce geamandură neluminoasă de colectare date, portocalie, cilindrică în punctul de coordonate 44°04,7640' N, 028°38,8578' E.</p>	<p><b>*6/56/2022. Romania. Constanta - Agigea. Data collection buoy</b> (See NtM 1/16(T)/22)</p> <p>Insert data collection cylindrical buoy, orange in position 44°04.7640' N, 028°38.8578' E.</p>
--	--

**Actualizare / Update 9**

<p><b>*5/48/2022. România. Marea Neagră. Platforme</b></p> <p>Se actualizează coordonatele platformelor fixe și mobile:</p> <p>8. Platforma de foraj marin „Uranus” în punctul de coordonate 44°10'26,33" N, 30°08'10,65" E;  9. Platforma de foraj marin „GSP Saturn” se află în dana 136 – Port Constanța Sud – Agigea;  10. Platforma de foraj marin „GSP Prometeu” se află în dana 104 – Port Constanța Sud – Agigea;  11. Platforma de foraj marin „GSP DEEP DRILLER” se află în dana 34 – Port Constanța;  12. Platforma de foraj marin „Gloria” se află în dana 108 – Agigea.</p>	<p><b>*5/48/2022. Romania. Black Sea. Platforms</b></p> <p>Updating fixed and mobile platforms:</p> <p>8. The drilling platform "Uranus" in position 44°10'26.33" N, 30°08'10.65" E;  9. The drilling platform "GSP Saturn" established at berth 136 – South Constanta Port - Agigea;  10. The drilling platform "GSP Prometeu" is established at berth 104 – South Constanta Port - Agigea;  11. The drilling platform "GSP DEEP DRILLER" is established at berth 34 – Constanta Port;  12. The drilling platform "Gloria" is established at berth 108 – Agigea.</p>
--	---

**Actualizare / Update 8**

<p><b>Se modifică caracteristicile luminii pentru următoarele faruri și lumini de intrare după cum urmează (conform Anexei la Ediția Specială a Avizelor pentru Navigatori din anul 2022) :</b></p> <p>1. Far intrare pe digul de larg de nord 44°06,04' N, 028°42,78' E – <b>Sc A 4,3s 11m 13M</b>  2. Lumină de intrare pe digul de nord 44°06,52' N, 028°42,44' E – <b>Sc V 3s 8m 6M</b>  3. Lumină de intrare pe capătul digului de sud 44°06,14' N, 028°41,70' E – <b>Sc R 3s 8m 6M</b></p> <p><b>Se modifică caracteristicile luminii pentru următoarele geamanduri după cum urmează (conform Anexei la Ediția Specială a Avizelor pentru Navigatori din anul 2022) :</b></p> <p>1. Geamandură luminoasă roșie (BR1) 44°06,71' N, 028°39,21' E – <b>Sc R 3s 6m 2M</b>  2. Geamandură luminoasă verde (BV1) 44°06,71' N, 028°39,17' E – <b>Sc V 3s 6m 2M</b></p>	<p><b>The characteristics of the lighthouse and entrance lights for the following are modified as follows (according to the Annex to Special Edition of Notices to Mariners 2022 edition):</b></p> <p>1. Lighthouse on the north breakwater 44°06.04' N, 028°42.78' E - <b>FI W 4.3s 11m 13M</b>  2. Entrance light on the north breakwater 44°06.52' N, 028°42.44' E - <b>FI G 3s 8m 6M</b>  3. Entrance light at the end of the south breakwater 44°06.14' N, 028°41.70' E - <b>FI R 3s 8m 6M</b></p> <p><b>The light characteristics for the following buoys are modified as follows (according to the Annex to Special Edition of Notices to Mariners 2022 edition):</b></p> <p>1. Red light buoy (BR1) 44°06.71' N, 028°39.21' E – <b>FI R 3s 6m 2M</b>  2. Green light buoy (BV1) 44°06.71' N, 028°39.17' E – <b>FI G 3s 6m 2M</b></p>
---	--

**Actualizare / Update 7**

<p><b>*4/42/2022. România. Eforie. Mamaia. Midia. Gemanduri</b></p> <p>Se introduce geamandură de achiziție date oceanografice, galbenă, dimensiune 42 cm x 31 cm, lumină o sclipire la fiecare 2,5 s, vizibilitate cel puțin 1 milă marină în punctul de coordonate:</p> <p>1. 44°03,74' N, 028°40,62' E;</p> <p>Se interzic ancorajul, traularea, pescuitul de fund cu plase remorcate, dragajul, lucrările submarine, activitățile de scufundare și exploziile submarine.</p>	<p><b>*4/42/2022. Romania. Eforie. Mamaia. Midia. Buoys</b></p> <p>Insert oceanographic data acquisition buoy, yellow, dimension 42 cm x 31 cm, light 1 flash every 2.5 s, at least 1 nautical mile visibility in positions:</p> <p>1. 44°03.74' N, 028°40.62' E;</p> <p>Anchoring, trawling, flat fishing, dredging, submarine works, diving activities and underwater explosion are prohibited.</p>
--	---

**Actualizare / Update 6**

<p><b>*3/34/2022. România. Constanța Sud. Constanța. Midia. Geamanduri</b> (Anulează AN 97/96, pct.7; AN 12/170/04)</p> <p>Se modifică:</p> <p>2. Caracteristica luminii de la geamandura luminoasă cardinală de est din punctul de coordonate 44°06,31' N, 028°41,02' E în <b>Sc(3) A 10s</b>;</p> <p>4. Caracteristica luminii de la geamandura luminoasă specială din punctul de coordonate 44°08,43' N, 028°39,17' E în <b>Sc(4) G 16s</b>.</p> <p><b>*3/35/2022. România. Constanța. Adâncime</b></p> <p>Se înlocuiește adâncimea de 8,7 m din punctul de coordonate 44°05,70' N, 028°40,27'E cu adâncime de 3,7 m înconjurată de o izobată de 5 m.</p>	<p><b>*3/34/2022. Romania. South Constanta. Constanta. Midia. Buoys</b> (Cancel NtM NtM 97/96, point 7; NtM 12/170/04)</p> <p>Change:</p> <p>2. Light characteristic of the east cardinal light buoy from position 44°06.31' N, 028°41.02' E to <b>FI(3) W 10s</b>;</p> <p>4. Light characteristic of the special light buoy from position 44°08.43' N, 028°39.17' E to <b>FI(4) Y 16s</b>.</p> <p><b>*3/35/2022. Romania. Constanta. Depth</b></p> <p>Replace depth 8.7 m with 3.7 m in position 44°05.70' N, 028°40.27' E, surrounded by a 5 m isobath.</p>
--	---

**Actualizare / Update 5**

<p><b>* 2/25/2022. România. Costinești. Constanța. Epave</b></p> <p>2. Se introduce epavă în punctul de coordonate 44°06,998' N, 028°40,153' E cu adâncime minimă deasupra epavei, determinată prin sondaj, de 12,4 m.</p>	<p><b>* 2/25/2022. Romania. Costinesti. Constanta. Wrecks</b></p> <p>2. Insert wreck in position 44°06.998' N, 028°40.153' E, least depth known by sounding of 12.4 m.</p>
--	--

**Actualizare / Update 4**

<p><b>* 11/244/2021. România. Portul Tomis. Constanța. Balizaj</b></p> <p>Se corectează pe hartă:</p> <p>1. Caracteristica luminii din <b>Sc V</b> în <b>Sc V 3s</b> de la stâlpul de semnalizare luminoși de tribord din punctele de coordonate:</p> <p>a) 44°10,62' N, 028°39,88' E;</p> <p>b) 44°10,70' N, 028°39,75' E;</p> <p>2. Caracteristica luminii din <b>Sc R</b> în <b>Sc R 3s</b> de la stâlpul de semnalizare luminos de babord din punctul de coordonate 44°10,67' N, 028°39,72' E;</p> <p>3. Caracteristica luminii din <b>Sc 12s</b> în <b>Sc 3s</b> de la gemandura luminoasă de tribord din punctul de coordonate 44°07,48' N, 028°41,66'E.</p>	<p><b>* 11/244/2021. Romania. Tomis Port. Constanta. Buoyage</b></p> <p>Amend on the chart:</p> <p>1. Light <b>FI G</b> to <b>FI G 3s</b> of the starboard hand light marks from positions:</p> <p>a) 44°10.62' N, 028°39.88' E;</p> <p>b) 44°10.70' N, 028°39.75' E;</p> <p>2. Light <b>FI R</b> to <b>FI R 3s</b> of the port hand light mark from position 44°10.67' N, 028°39.72' E;</p> <p>3. Light <b>FI 12s</b> to <b>FI 3s</b> of the starboard hand light buoy from position 44°07.48' N, 028°41.66'E.</p>
--	---

**Actualizare / Update 3****\* 9/229/2021. România. Portul Constanța. Adâncimi**

1. Se anulează adâncimile din raionul de coordonate:

- 44°12,00' N, 028°40,13' E
- 44°12,04' N, 028°40,56' E
- 44°11,40' N, 028°40,53' E (marginea hărții 1.010.22)
- 44°10,80' N, 028°40,53' E (marginea hărții 1.005.24)
- 44°08,94' N, 028°40,48' E
- 44°08,99' N, 028°40,39' E
- 44°09,26' N, 028°40,31' E
- 44°09,41' N, 028°40,04' E
- 44°10,80' N, 028°40,08' E (marginea hărții 1.005.24)
- 44°11,40' N, 028°40,10' E (marginea hărții 1.010.22)

Se introduc:

- 17. Adâncime de 8,5 m în punctul de coordonate 44°11,93' N, 028°40,45' E
- 18. Adâncime de 1,9 m în punctul de coordonate 44°11,76' N, 028°40,34' E
- 19. Adâncime de 5,8 m în punctul de coordonate 44°11,70' N, 028°40,55' E
- 20. Adâncime de 2,9 m în punctul de coordonate 44°11,45' N, 028°40,43' E
- 21. Adâncime de 5,8 m în punctul de coordonate 44°11,16' N, 028°40,51' E
- 22. Adâncime de 6,2 m în punctul de coordonate 44°11,11' N, 028°40,21' E
- 23. Adâncime de 6,0 m în punctul de coordonate 44°10,97' N, 028°40,42' E
- 24. Adâncime de 4,8 m în punctul de coordonate 44°10,55' N, 028°40,48' E
- 25. Adâncime de 7,1 m în punctul de coordonate 44°10,24' N, 028°40,21' E
- 26. Adâncime de 7,2 m în punctul de coordonate 44°09,93' N, 028°40,14' E
- 27. Adâncime de 6,7 m în punctul de coordonate 44°09,75' N, 028°40,43' E
- 28. Adâncime de 8,2 m în punctul de coordonate 44°09,57' N, 028°40,20' E
- 29. Adâncime de 8,8 m în punctul de coordonate 44°09,21' N, 028°40,39' E

30. Se modifică izobatele din raionul menționat la pct 1 conform adâncimilor critice de la punctele 17-29.

**\* 9/229/2021. Romania. Constanta Port. Depths**

1. Delete depths area between:

- 44°12.00' N, 028°40.13' E
- 44°12.04' N, 028°40.56' E
- 44°11.40' N, 028°40.53' E (chart frame 1.010.22)
- 44°10.80' N, 028°40.53' E (chart frame 1.005.24)
- 44°08.94' N, 028°40.48' E
- 44°08.99' N, 028°40.39' E
- 44°09.26' N, 028°40.31' E
- 44°09.41' N, 028°40.04' E
- 44°10.80' N, 028°40.08' E (chart frame 1.005.24)
- 44°11.40' N, 028°40.10' E (chart frame 1.010.22)

Insert:

- 17. Depth 8.5 m in position 44°11.93' N, 028°40.45' E
- 18. Depth 1.9 m in position 44°11.76' N, 028°40.34' E
- 19. Depth 5.8 m in position 44°11.70' N, 028°40.55' E
- 20. Depth 2.9 m in position 44°11.45' N, 028°40.43' E
- 21. Depth 5.8 m in position 44°11.16' N, 028°40.51' E
- 22. Depth 6.2 m in position 44°11.11' N, 028°40.21' E
- 23. Depth 6.0 m in position 44°10.97' N, 028°40.42' E
- 24. Depth 4.8 m in position 44°10.55' N, 028°40.48' E
- 25. Depth 7.1 m in position 44°10.24' N, 028°40.21' E
- 26. Depth 7.2 m in position 44°09.93' N, 028°40.14' E
- 27. Depth 6.7 m in position 44°09.75' N, 028°40.43' E
- 28. Depth 8.2 m in position 44°09.57' N, 028°40.20' E
- 29. Depth 8.8 m in position 44°09.21' N, 028°40.39' E

30. Contours from area mentioned in point 1 are amended according to the critical depths from the points 17-29.

**Actualizare / Update 2****\* 8/206/2021. România. Marea Neagră. Geamandură achiziție date**

Se introduce geamandură oceanografică de achiziție date, galbenă, sferică, **Sc G 25s, Refl. Ra.**, diametrul 0,90 m în punctul de coordonate 44°02'45,85267"N, 028°40'00,91847"E.

Navigația este interzisă în raionul circular cu raza de 500 m față de punctul menționat.

**\* 8/206/2021. Romania. Black Sea. Data collecting buoy**

Insert oceanographic data collecting spherical buoy, yellow, **FI Y 25s, Ra. Refl.**, diameter 0.90 m in position 44°02'45.85267"N, 028°40'00.91847"E.

Navigation is prohibited in circular area, radius of 500 m from mentioned point.

**Actualizare / Update 1**

<b>* 7/179/2021. România. Constanța. Adâncimi</b>	<b>* 7/179/2021. Romania. Constanta. Depths</b>
21. Se introduce adâncime de 4,9 m în punctul de coordonate 44°07,27' N, 028°38,92'E, înconjurată de o izobată de 5 m	21. Insert depth 4.9 m in position 44°07.27' N, 028°38.92' E, surrounded by a 5 m contour
22. Se anulează adâncimea de 6,0 m din punctul de coordonate 44°07,30' N, 028°38,96'E	22. Delete depth 6.0 m from 44°07.30' N, 028°38.96' E
23. Se introduce adâncime de 9,0 m în punctul de coordonate 44°07,37' N, 028°39,17'E, înconjurată de o izobată de 10 m	23. Insert depth 9.0 m in position 44°07.37' N, 028°39.17' E, surrounded by a 10 m contour
24. Se anulează adâncimea de 9,9 m din punctul de coordonate 44°07,35' N, 028°39,21'E	24. Delete depth 9.9 m from 44°07.35' N, 028°39.21' E
25. Se introduce adâncime de 4,9 m în punctul de coordonate 44°07,67' N, 028°39,14'E, înconjurată de o izobată de 5 m	25. Insert depth 4.9 m in position 44°07.67' N, 028°39.14' E, surrounded by a 5 m contour
26. Se anulează adâncimea de 7,9 m din punctul de coordonate 44°07,69' N, 028°39,06'E	26. Delete depth 7.9 m from 44°07.69' N, 028°39.06' E