

Actualizare / Update 10

<p>*11/105/2022. România. Constanța. Adâncime</p> <p>Se introduce adâncime de 14,8m în punctul de coordonate 44°06,264' N, 028°40,229' E.</p>	<p>*11/105/2022. Romania. Constanta. Depth</p> <p>Insert depth 14,8m in position 44°06,264' N, 028°40,229' E.</p>
--	--

Actualizare / Update 9

<p>*10/92/2022. România. Constanța. Obstacol. Geamandură. Inscricție (Anulează AN 7/159(T)/20; AN 8/180(T)/20)</p> <p>Se anulează obstacolul, geamandura de pericol izolat și inscripția „Ponton cu graifer” din punctul de coordonate 44°06'16" N, 028°40'13" E.</p>	<p>*10/92/2022. Romania. Constanta. Obstruction. Buoy. Legend (Cancel NtM 7/159(T)/20; NtM 8/180(T)/20)</p> <p>Delete obstruction, buoy isolated danger and legend „Pontoon with grab” from position 44°06'16" N, 028°40'13" E.</p>
--	--

Actualizare / Update 8

<p>*5/48/2022. România. Marea Neagră. Platforme</p> <p>Se actualizează coordonatele platformelor fixe și mobile :</p> <p>11. Platforma de foraj marin „GSP DEEP DRILLER” se află în dana 34 – Port Constanța;</p>	<p>*5/48/2022. Romania. Black Sea. Platforms</p> <p>Updating fixed and mobile platforms:</p> <p>11. The drilling platform “GSP DEEP DRILLER” is established at berth 34 – Constanta Port;</p>
--	--

Actualizare / Update 7

<p>Se modifică caracteristicile luminii pentru următoarele lumini de intrare după cum urmează (conform Anexei la Ediția Specială a Avizelor pentru Navigatori din anul 2022) :</p> <p>1. Lumină de intrare pe digul de nord 44°06,52' N, 028°42,44' E – Sc V 3s 8m 6M 2. Lumină de intrare pe capătul digului de sud 44°06,14' N, 028°41,70' E – Sc R 3s 8m 6M</p>	<p>The characteristics of the entrance lights for the following are modified as follows (according to the Annex to Special Edition of Notices to Mariners 2022 edition):</p> <p>1. Entrance light on the north breakwater 44°06.52' N, 028°42.44' E - FI G 3s 8m 6M 2. Entrance light at the end of the south breakwater 44°06.14' N, 028°41.70' E - FI R 3s 8m 6M</p>
---	---

Actualizare / Update 6

<p>*3/34/2022. România. Constanța Sud. Constanța. Midia. Geamanduri (Anulează AN 97/96, pct.7)</p> <p>Se modifică:</p> <p>2. Caracteristica luminii de la geamandura luminoasă cardinală de est din punctul de coordonate 44°06,31' N, 028°41,02' E în Sc(3) A 10s;</p>	<p>*3/34/2022. Romania. South Constanta. Constanta. Midia. Buoys (Cancel NtM 97/96, point 7)</p> <p>Change:</p> <p>2. Light characteristic of the east cardinal light buoy from position 44°06.31' N, 028°41.02' E to FI(3) W 10s;</p>
---	--

Actualizare / Update 5

*** 4/106/2021. România. Constanța. Note**

1. Se anulează NOTA cu trimitere la alte publicații „Nivelul Mării” de pe hărți:
NOTĂ: „Nivelul mării poate varia cu până la 2m datorită condițiilor meteorologice, debitului de apă care intră sau iese din Marea Neagră și seișelor”.

Nota este centrată în punctele de coordonate, după cum urmează:
 h) 44°07,91' N 028°41,99' E

2. Se introduce NOTA: „Informații suplimentare privind navigația” pe hărți:
NOTĂ: „Pentru navigația în deplină siguranță în port și zona de apropiere a portului, precum și pentru buna desfășurare a activităților specifice în interiorul portului, comandanții navelor au obligația de a păstra sub chila navei, față de adâncimile cartografiate, mai multe rezerve de apă. Pentru detalii consultați Ediția Specială a Avizelor pentru Navigatori”.

Nota este centrată în punctele de coordonate, după cum urmează:
 h) 44°07,91' N 028°41,99' E

*** 4/106/2021. Romania. Constanta. Notes**

1. Delete the NOTE: “Water levels” with reference to other publications on charts:
NOTE: “Water levels can vary by as much as 2 metres due to meteorological conditions, changes in the amount of water entering and leaving the Black Sea and seiches”.

Note, centred on, as follows:
 h) 44°07.91' N 028°41.99' E

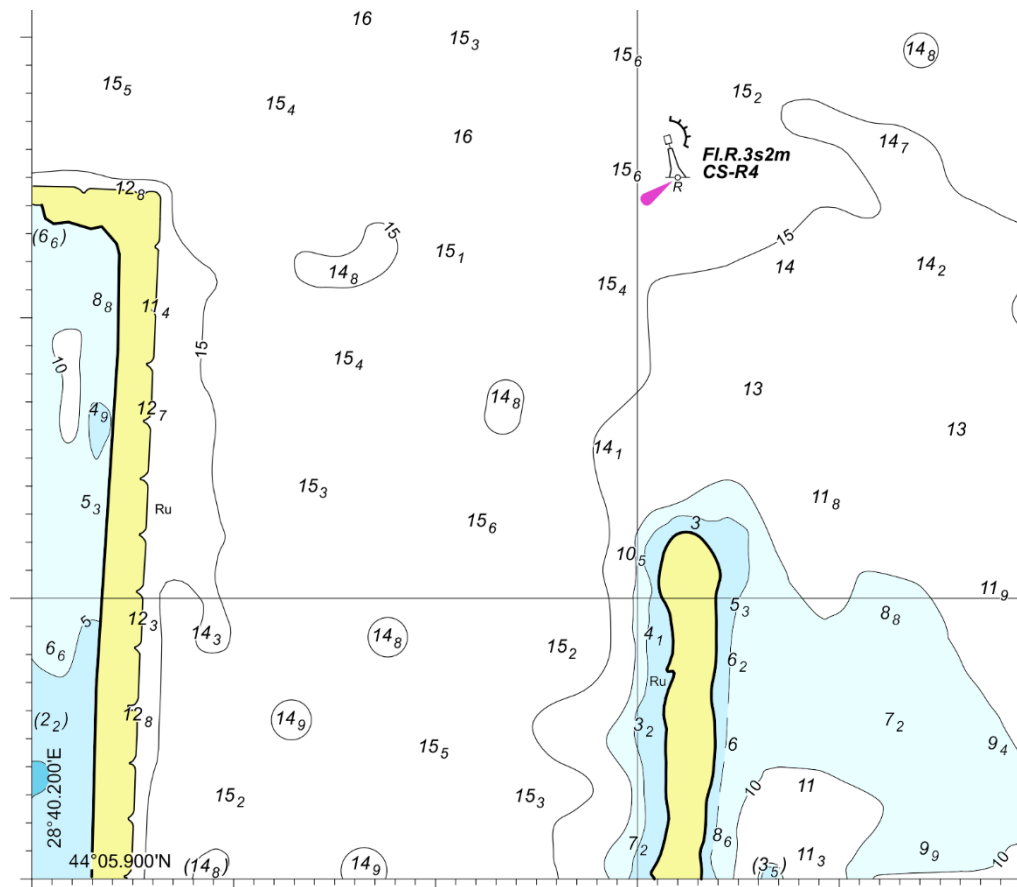
2. Insert NOTE: “Additional navigation information” on charts:
NOTE: “For a safe navigation in port and approaches, as well as for a good evolution of specific activities inside the port, shipmasters have the obligation to keep under ship’s keel, towards the charted depths, several water reserves. For details see Special Edition of Notices to Mariners”.

Note, centred on, as follows:
 h) 44°07.91' N 028°41.99' E

Actualizare / Update 4

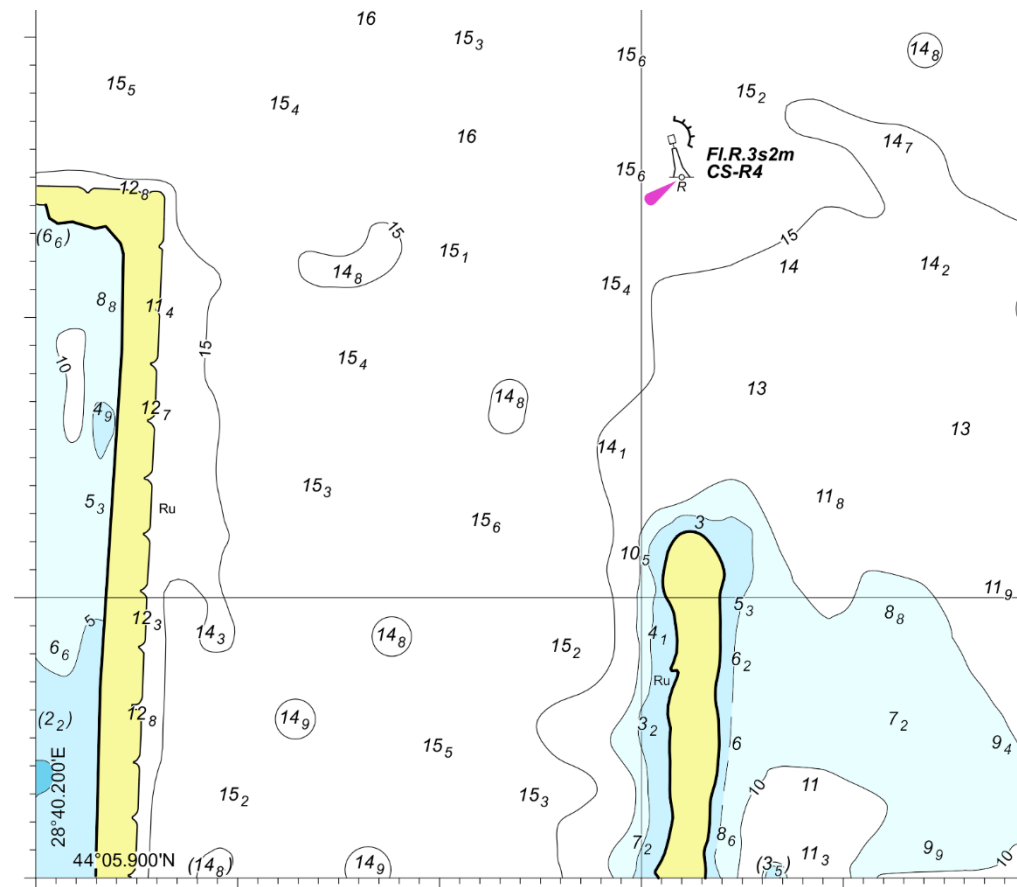
*** 12/258/2020. România. Constanța. Adâncimi. Bloc de hartă**

Se introduc adâncimi, conform:
 5. Bloc de hartă (zona danei 137 din portul Constanța) centrat în punctul de coordonate 44°06,05' N, 028°40,44' E;

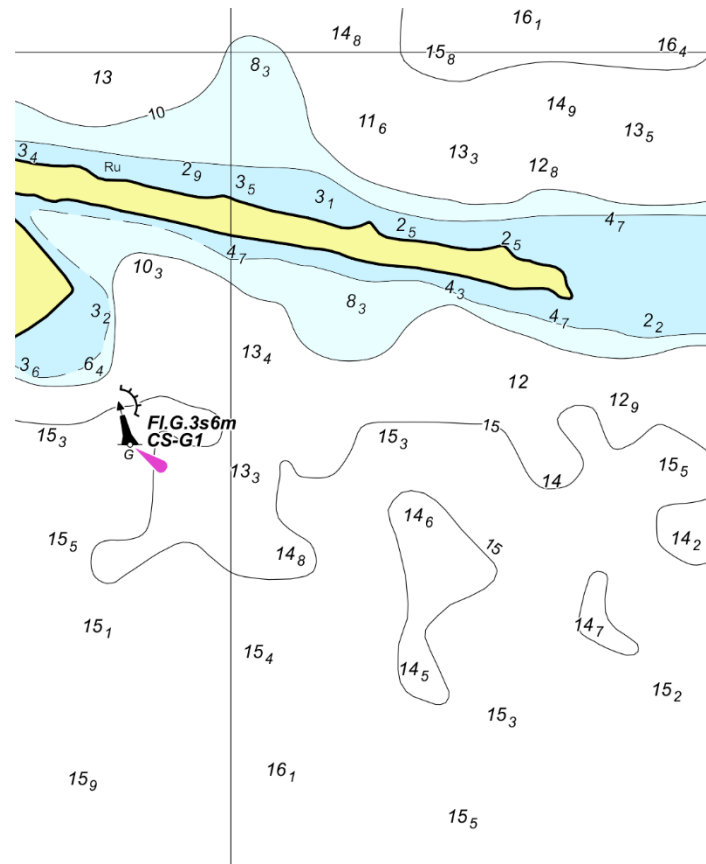


*** 12/258/2020. Romania. Constanta. Depths. NM Blocks**

Insert depths, according to:
 5. The block (berth 137 in Constanta port) centered on 44°06.05' N, 028°40.44' E;



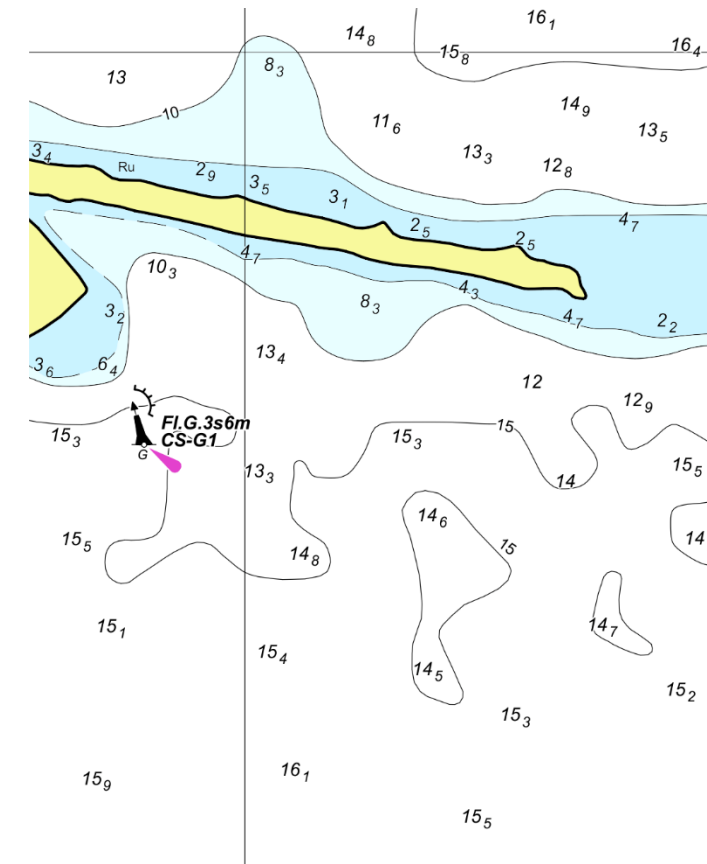
6. Bloc de hartă (la vest de capătul digului de sud al portul Constanța) centrat în punctul de coordonate 44°06,36' N, 028°40,56' E



Se modifică:

7. Adâncimea de 15,5 m din punctul de coordonate 44°06,38' N, 028°40,34' E cu adâncime de 14,8 m și se deplasează izobata de 15 m către sud

6. The block (west of south jetty's end in Constanta port) centered on 44°06.36' N, 028°40.56' E



Amend:

7. Depth 15.5 m in position 44°06.38' N, 028°40.34' E with depth 14.8 m and move 15 m contour towards south

Actualizare / Update 3

* 11/225/2020. România. Constanța. Platformă

Platforma de foraj „Development Driller II” se află în punctul de coordonate 44°05,91' N, 028°41,28' E.

* 11/225/2020. Romania. Constanta. Platform

The drilling rig „Development Driller II” is established in position 44°05.91' N, 028°41.28' E.

Actualizare / Update 2

* 8/180(T)/2020. România. Portul Constanța. Geamandură

Se introduce geamandură luminoasă de pericol izolat, negru-roșu, semn de vârf două sfere negre suprapuse, cu diametru de 0,50 m și inscripția „Ponton cu graifer” lângă epava din punctul de coordonate 44°06'16" N, 028°40'13" E.

* 8/180(T)/2020. Romania. Constanta Port. Buoy

Insert cylindrical light buoy isolated danger, black-red, topmark two black spheres, diameter 0,50 m and legend „Pontoon with grab” near wreck in position 44°06'16" N, 028°40'13" E.

Actualizare / Update 1

*** 6/138/2020. România. Constanța. Adâncimi**

Modificări în situația de navigație privind adâncimile au avut loc în portul Constanța.

Cele mai semnificative sunt următoarele:

2. Raion cu adâncimi mai mari decât cele reprezentate pe hartă, cu adâncimea minimă 18,0 m, delimitat de coordonatele:

44°08,31' N, 028°40,33' E
 44°08,41' N, 028°40,51' E
 44°08,65' N, 028°40,20' E
 44°08,59' N, 028°39,86' E
 44°08,53' N, 028°39,84' E
 44°08,40' N, 028°40,22' E

*** 6/134/2020. România. Mangalia. Constanța. Portul Tomis. Midia. Balizaj**

Se actualizează caracteristicile sistemului de semnalizare maritimă, după cum urmează:

1. Se modifică caracteristica luminii din **Sc V 3,5s** în **Sc V 3s**, 0,5 +(2,5) de la geamandurile luminoase de tribord din punctele de coordonate:

b) 44°06,40' N, 028°42,40' E
 c) 44°07,85' N, 028°41,21' E
 d) 44°06,36' N, 028°40,45' E

4. Se modifică caracteristica luminii din **Sc V 6s** în **Sc V 3s**, 0,5 +(2,5) de la geamandurile luminoase de tribord din punctele de coordonate:

a) 44°07,18' N, 028°41,97' E
 b) 44°08,21' N, 028°40,76' E

5. Se modifică caracteristica luminii din **Sc R 6s** în **Sc R 3s**, 0,5 +(2,5) de la geamandurile luminoase de babord din punctele de coordonate:

a) 44°06,94' N, 028°41,66' E
 b) 44°08,10' N, 028°40,59' E

6. Se modifică caracteristica luminii din **Sc R 3,5s** în **Sc R 3s**, 0,5 +(2,5) de la geamandurile luminoase de babord din punctele de coordonate:

a) 44°07,74' N, 028°41,04' E
 b) 44°06,15' N, 028°40,52' E

7. Se modifică caracteristica luminii din **Sc R 12s** în **Sc R 3s**, 0,5 +(2,5) de la geamandura luminoasă de babord din punctul de coordonate 44°07,37' N, 028°41,50'E

8. Se modifică caracteristica luminii din **Sc V 12s** în **Sc V 3s**, 0,5 +(2,5) de la geamandura luminoasă de tribord din punctul de coordonate 44°07,48' N, 028°41,66'E

11. Se modifică caracteristica luminii **Rp(3) A 10s** în **Sc(3) 10s**, 0,6+(0,6)+0,6+(0,6)+0,6+(7,0) de la geamandurile cardinale de est din punctele de coordonate:

b) 44°06,80' N, 028°40,81' E
 c) 44°07,82' N, 028°40,43' E

*** 6/138/2020. Romania. Constanta. Depths**

Changes have taken place on safety of navigation in the port of Constanța.

The most significant are the following:

2. Area with depths greater than charted exist, with 18.0 m as the minimum depth, within:

44°08.31' N, 028°40.33' E
 44°08.41' N, 028°40.51' E
 44°08.65' N, 028°40.20' E
 44°08.59' N, 028°39.86' E
 44°08.53' N, 028°39.84' E
 44°08.40' N, 028°40.22' E

*** 6/134/2020. Romania. Mangalia. Constanta. Tomis Port. Midia. Buoyage**

The characteristics of the buoyage system are updated as follows:

1. Amend light **FI G 3,5s** to **FI G 3s**, 0,5 +(2,5) of the starboard hand light buoy from positions:

b) 44°06.40' N, 028°42.40' E
 c) 44°07.85' N, 028°41.21' E
 d) 44°06.36' N, 028°40.45' E

4. Amend light **FI G 6s** to **FI G 3s**, 0,5 +(2,5) of the starboard hand light buoys from positions:

a) 44°07.18' N, 028°41.97' E
 b) 44°08.21' N, 028°40.76' E

5. Amend light **FI R 6s** to **FI R 3s**, 0,5 +(2,5) of the port hand light buoys from positions:

a) 44°06.94' N, 028°41.66' E
 b) 44°08.10' N, 028°40.59' E

6. Amend light **FI R 3,5s** to **FI R 3s**, 0,5 +(2,5) of the port hand light buoys from positions:

a) 44°07.74' N, 028°41.04' E
 b) 44°06.15' N, 028°40.52' E

7. Amend light **FI R 12s** to **FI R 3s**, 0,5 +(2,5) of the port hand light buoy from position 44°07.37' N, 028°41.50'E

8. Amend light **FI G 12s** to **FI G 3s**, 0,5 +(2,5) of the starboard hand light buoy from position 44°07.48' N, 028°41.66'E

11. Amend light **Q(3) W 10s** to **FI(3) 10s**, 0,6+(0,6)+0,6+(0,6)+0,6+(7,0) of the east cardinal light buoys from position:

b) 44°06.80' N, 028°40.81' E
 c) 44°07.82' N, 028°40.43' E